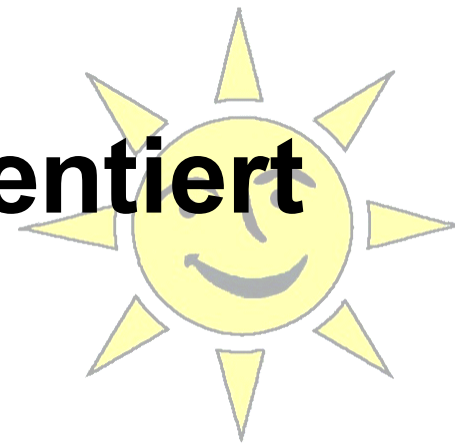
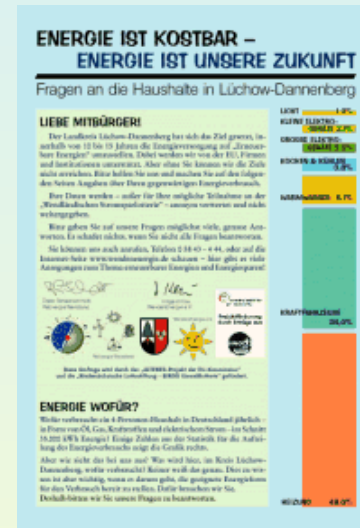


WendenEnergie e.V. präsentiert die

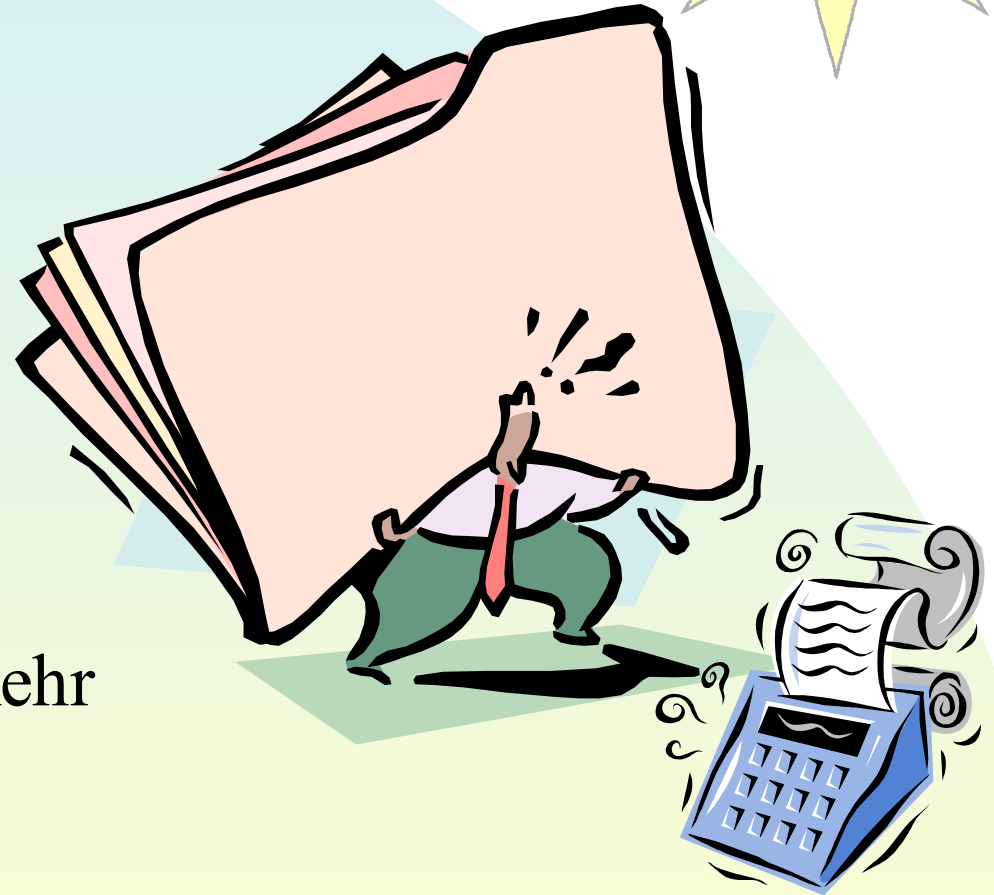


Auswertung der Fragebögen aus den Haushalten in Lüchow-Dannenberg

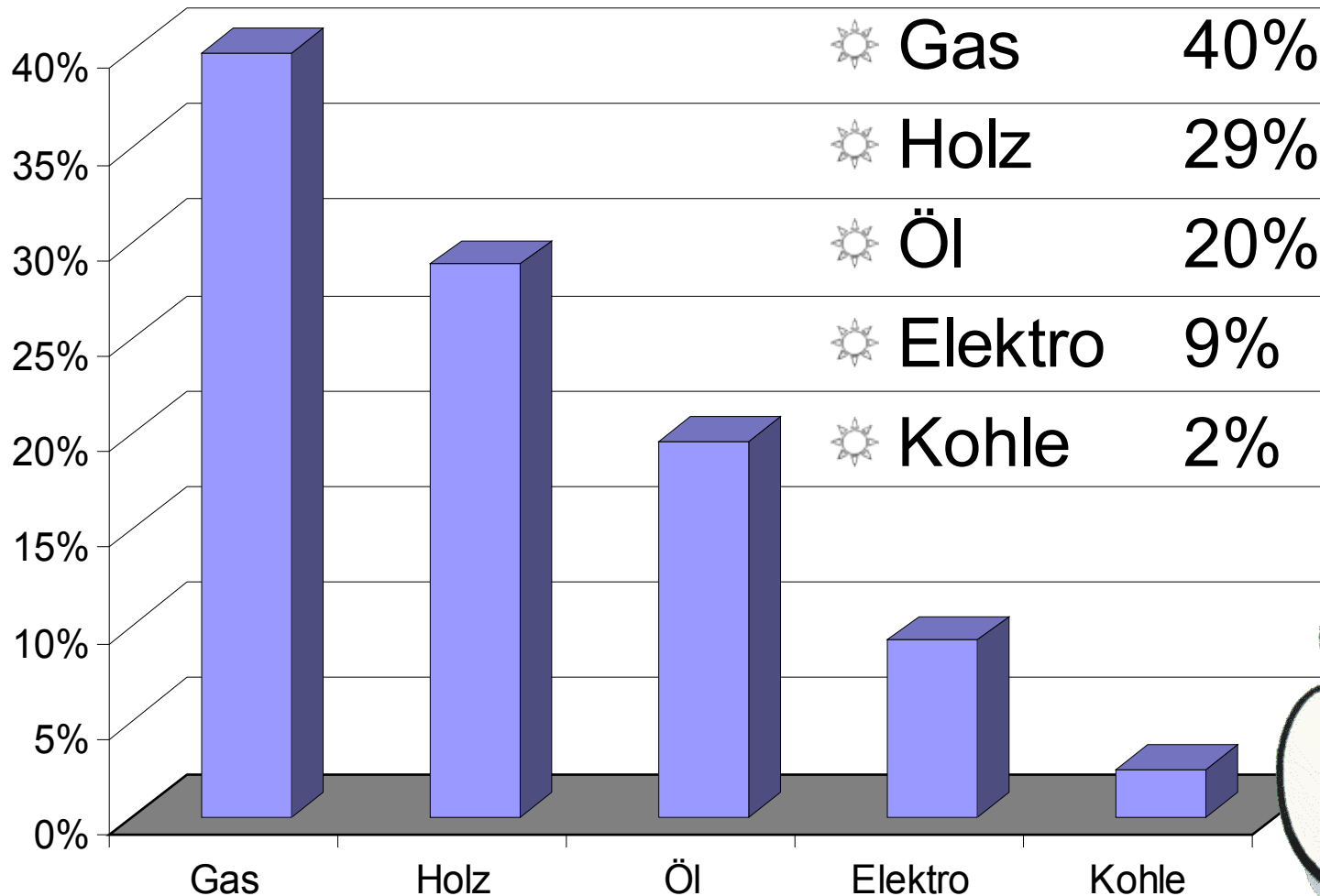
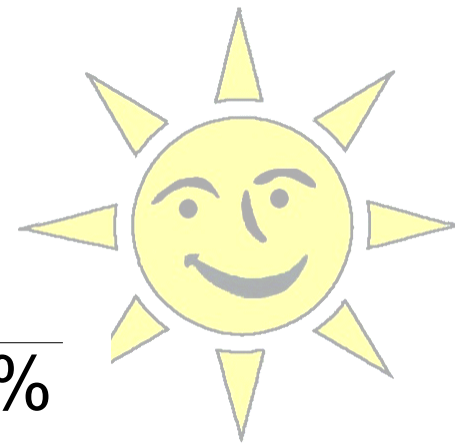


Folgende Bereiche wurden erfasst

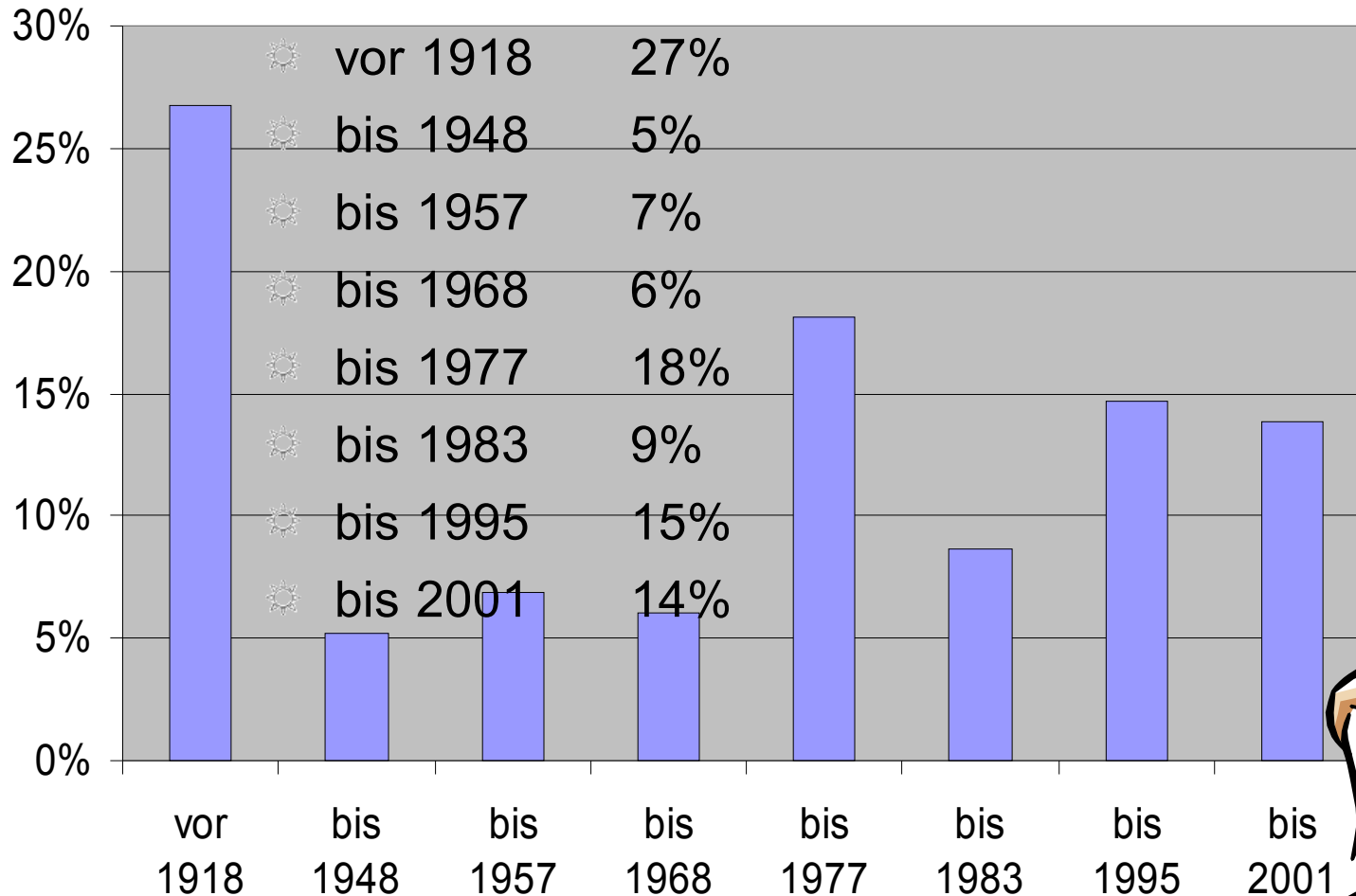
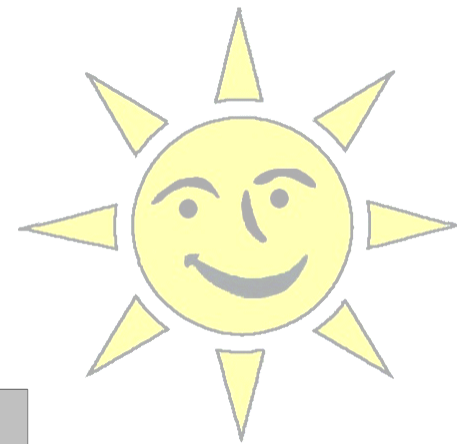
- ☀ Heizung
- ☀ Warm & Wasser
- ☀ Kochen & Kühlen
- ☀ Strom
- ☀ Kraftfahrzeuge
- ☀ und öffentlicher Verkehr



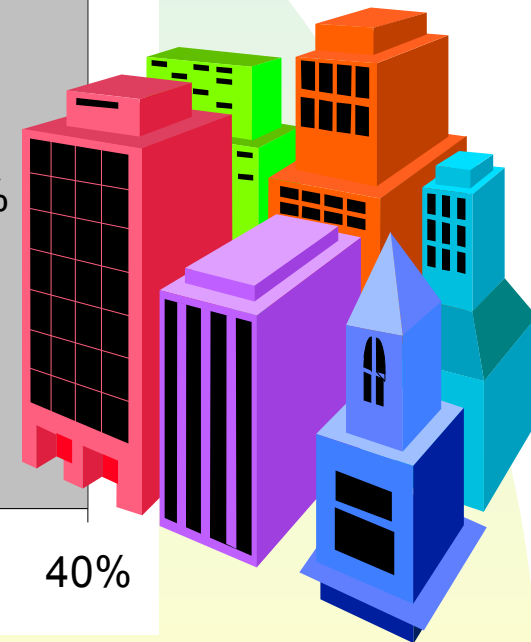
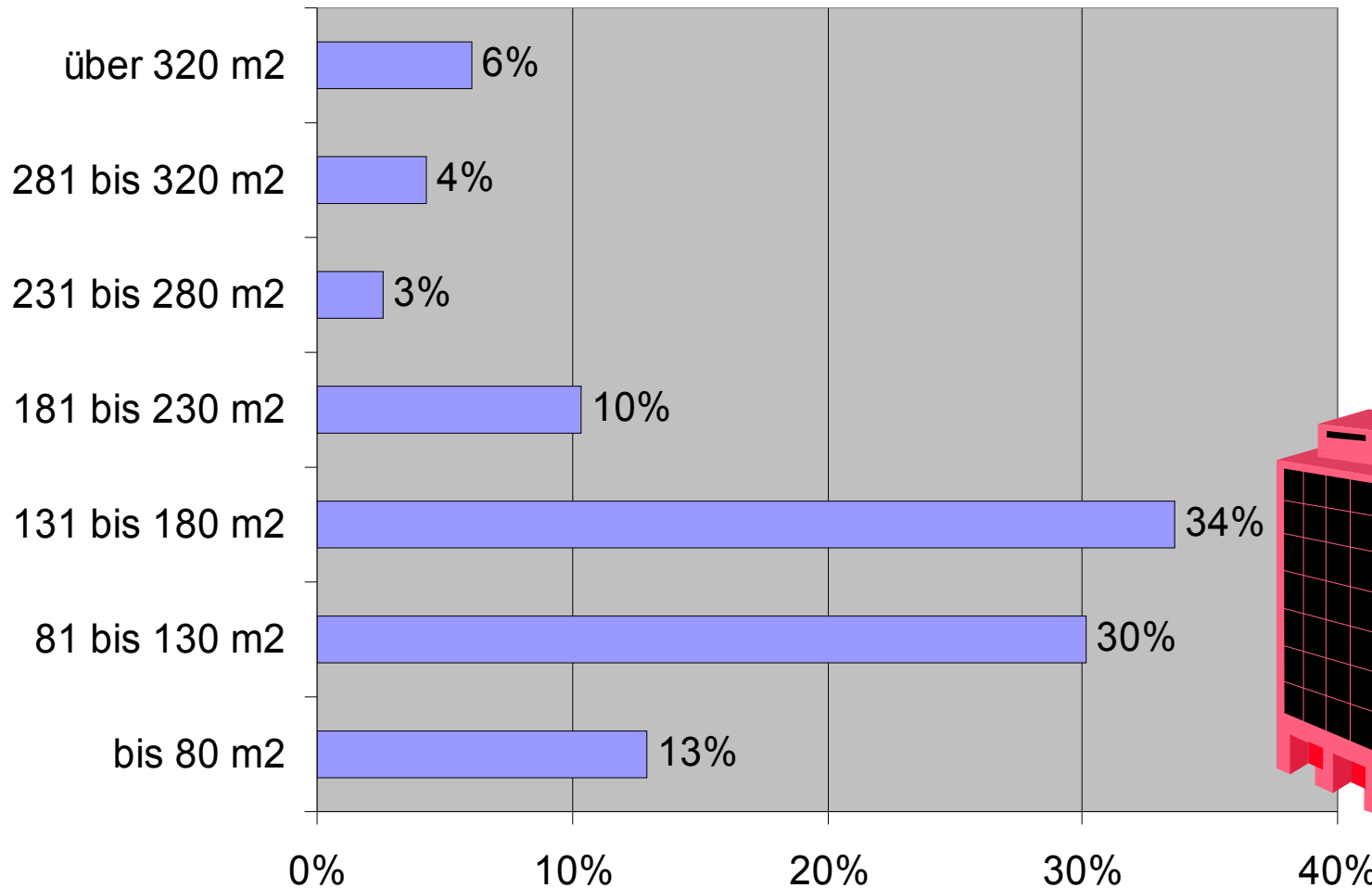
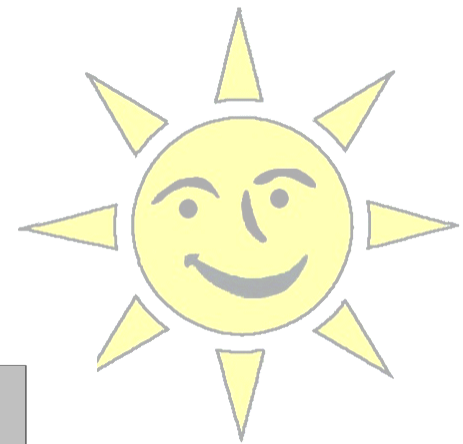
Heizung mit



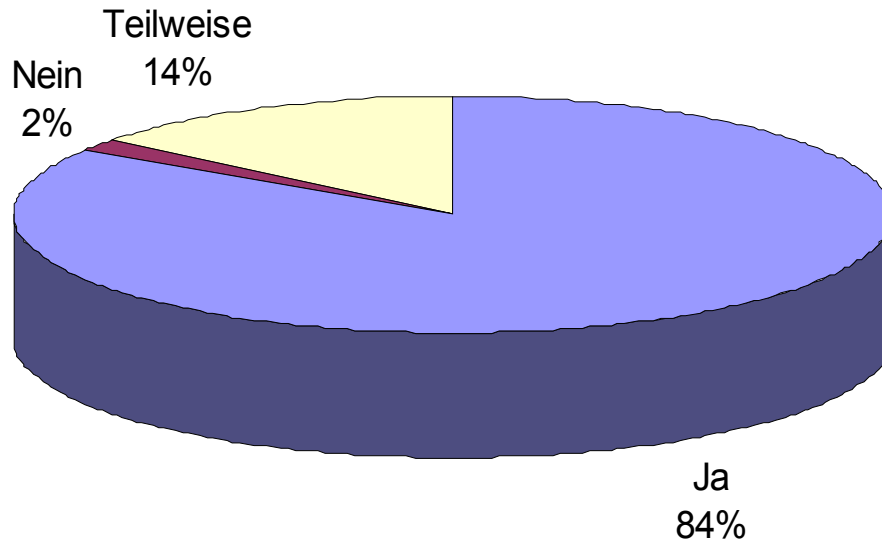
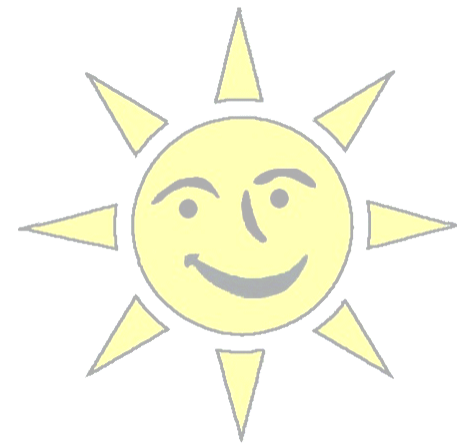
Baujahr der Gebäude



Wohnfläche



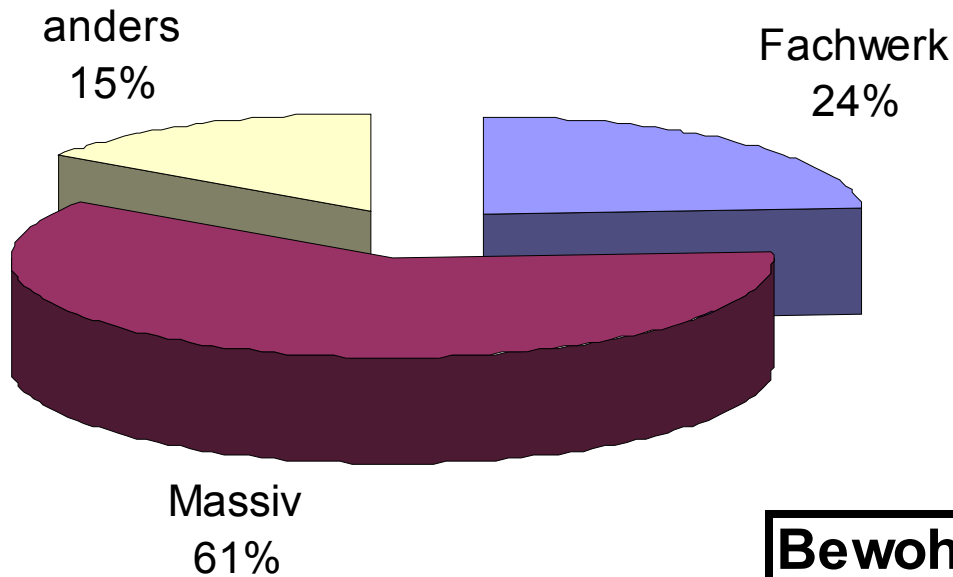
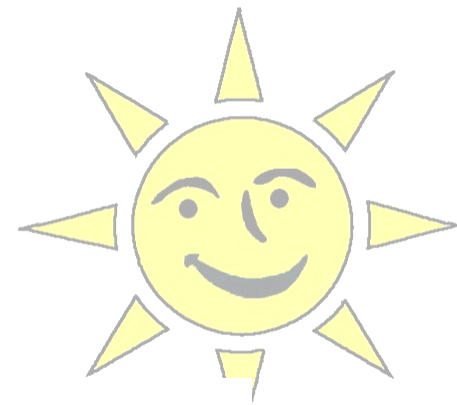
Isolierglas



nachträgliche	
Wärmedämmung	42%

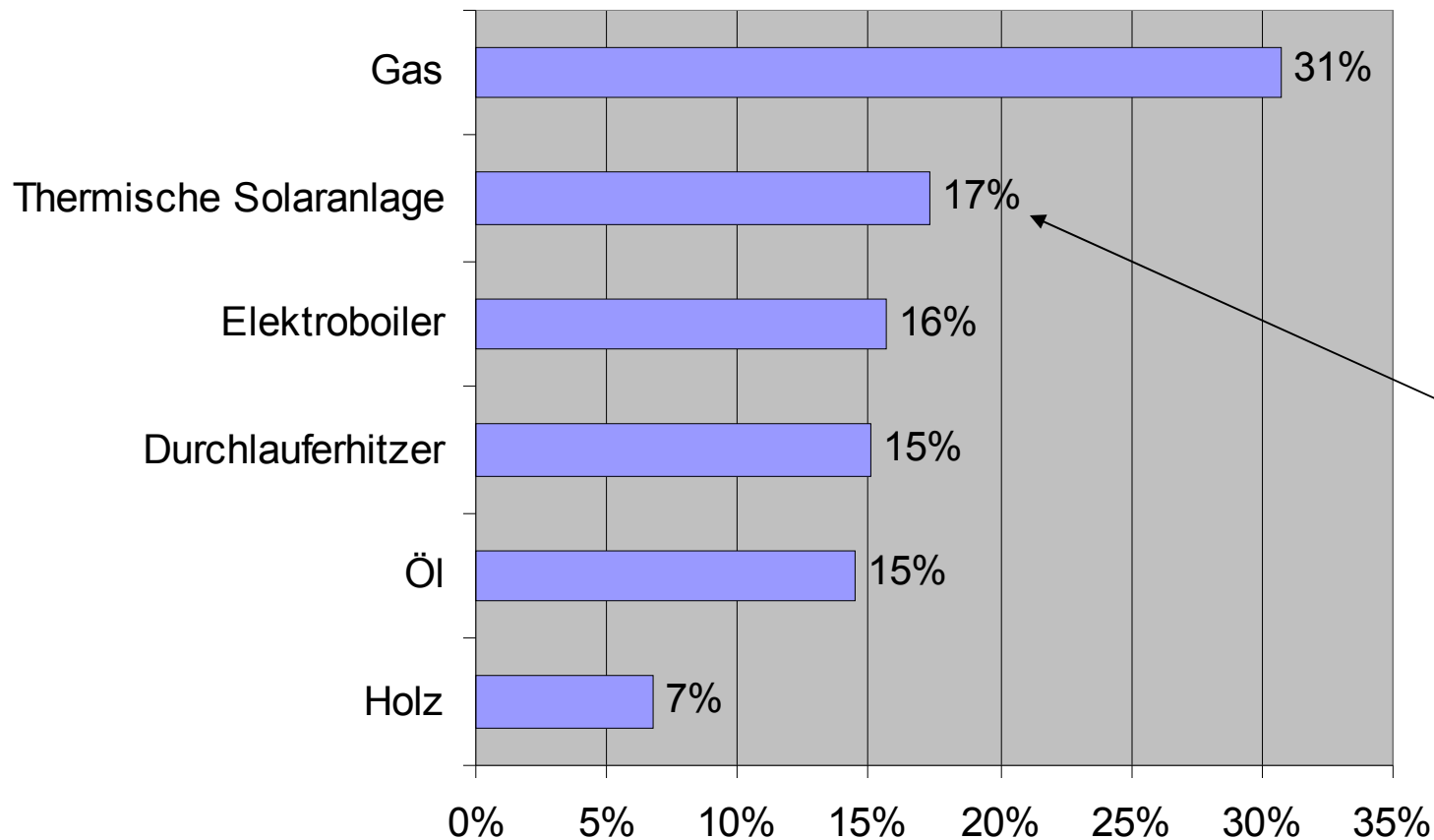
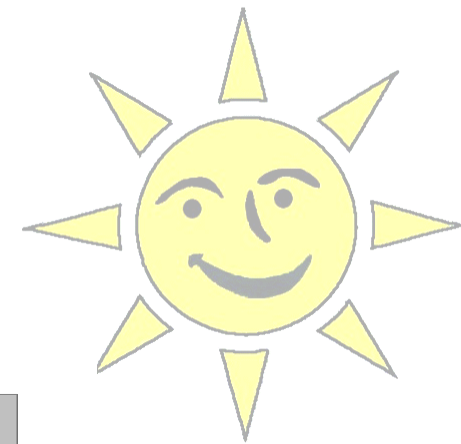
Niedrigenergie-	
Standard	22%

Gebäude & Bewohner



Bewohner pro Haushalt	
Erwachsene	ca. 2
Kinder	ca. 1

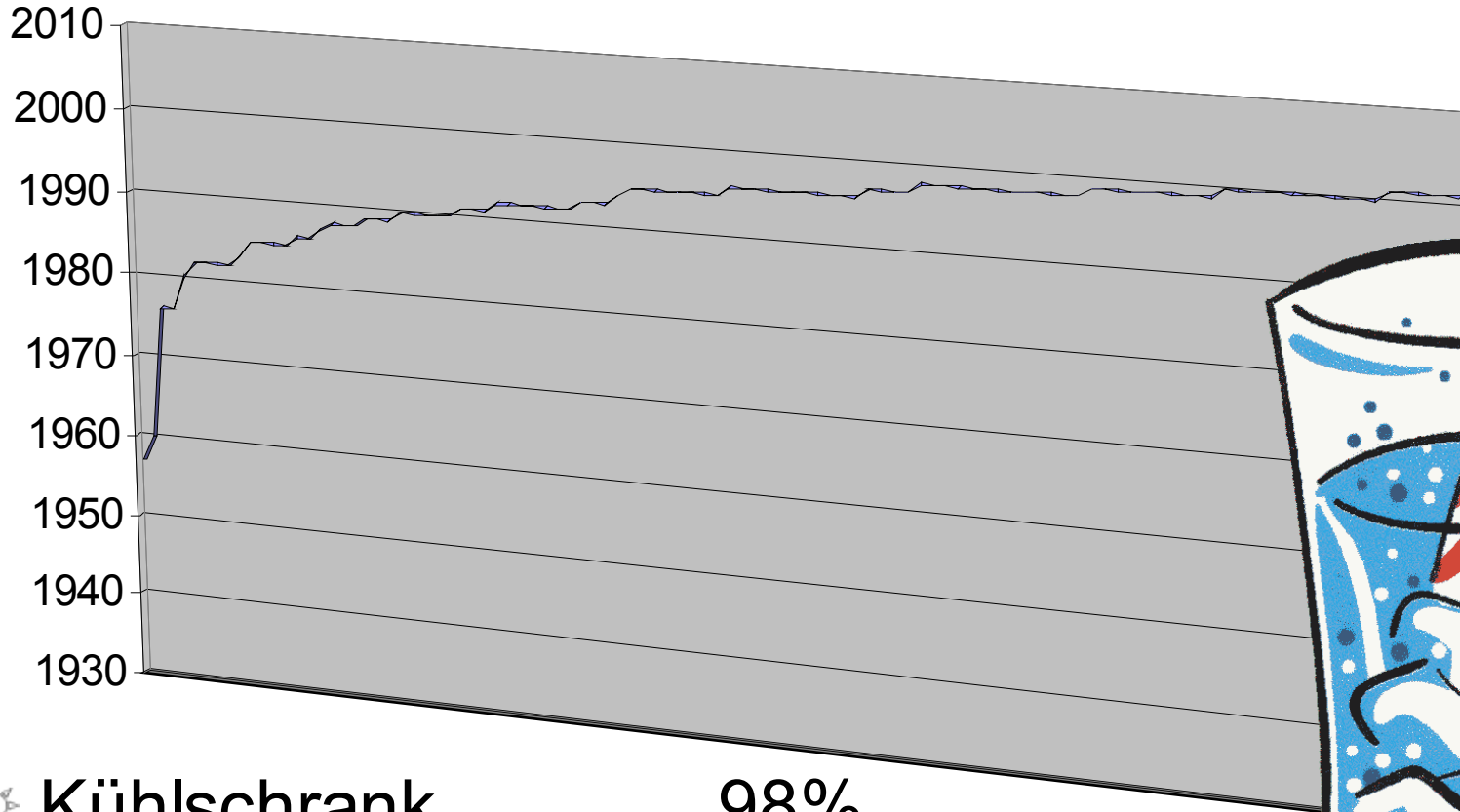
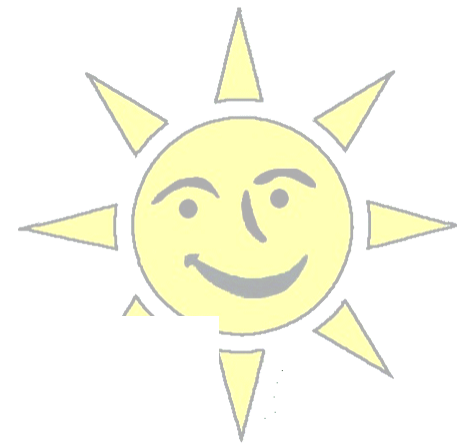
Warmwasser



Größe
(Mittelwert)
6 m²

Durchschnittlicher Wasserverbrauch (pro Jahr) 102.000 Liter

Kühlschrank



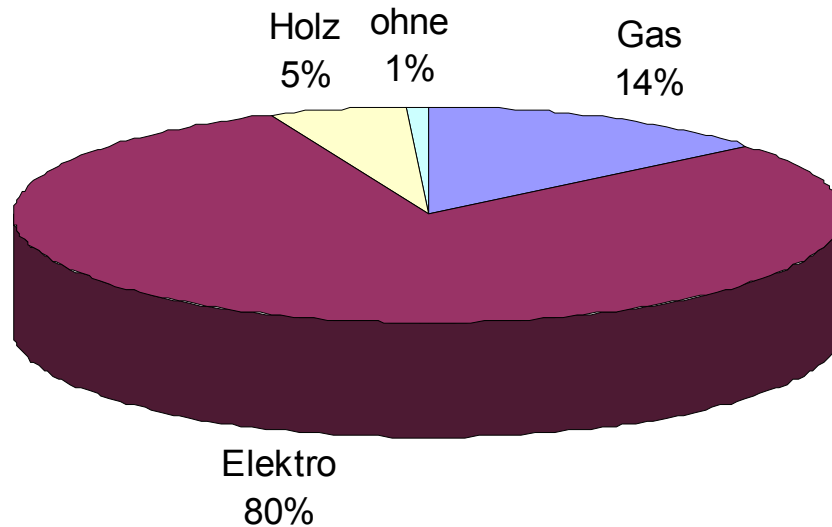
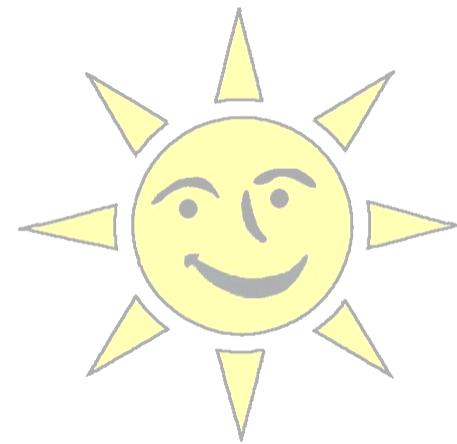
- ☀ Kühlschrank 98%
- ☀ Durchschnittsalter 9 Jahre

Gefriergeräte

- ☀ Gefrierschrank 52%
 - Durchschnittsalter 10 Jahre
- ☀ Gefriertruhe 41%
 - Durchschnittsalter 9 Jahre

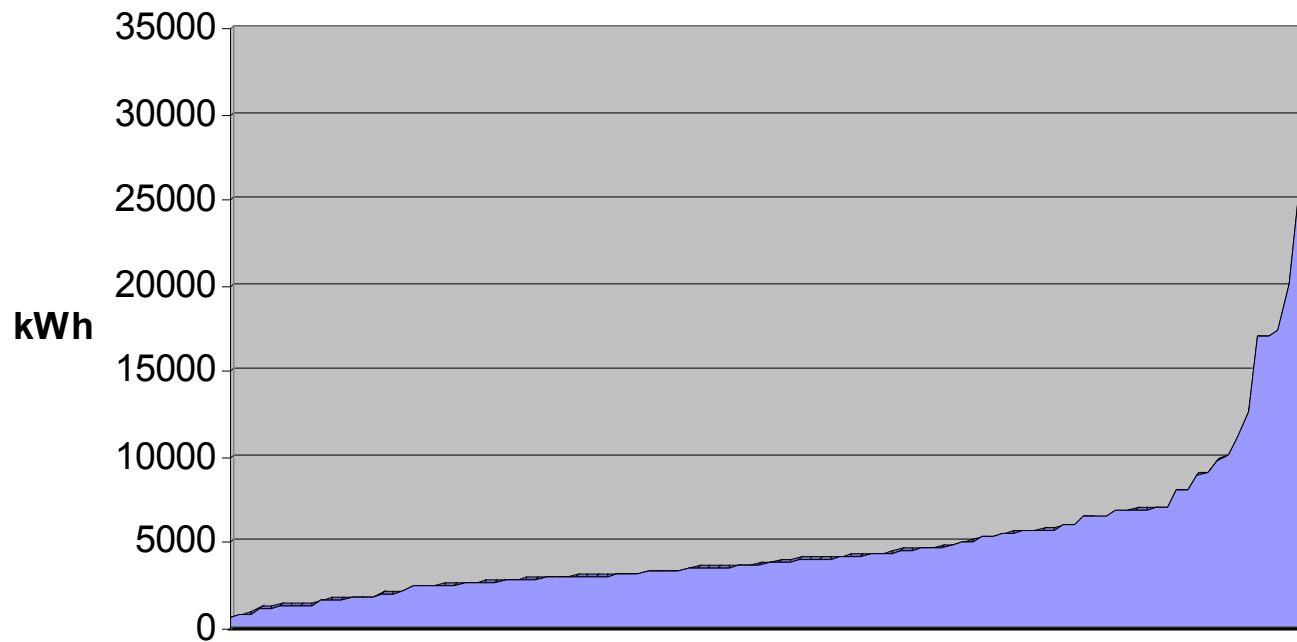
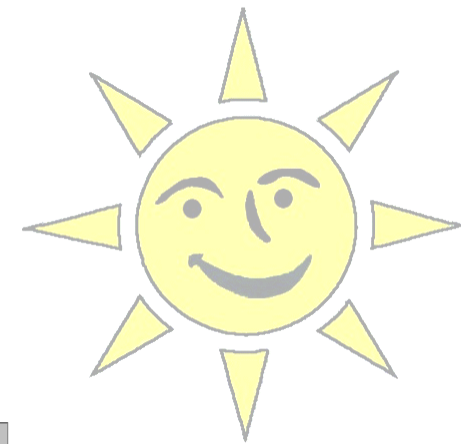


Kochen



- ☀ Dunstabzug 55%
- ☀ Mikrowelle 41%

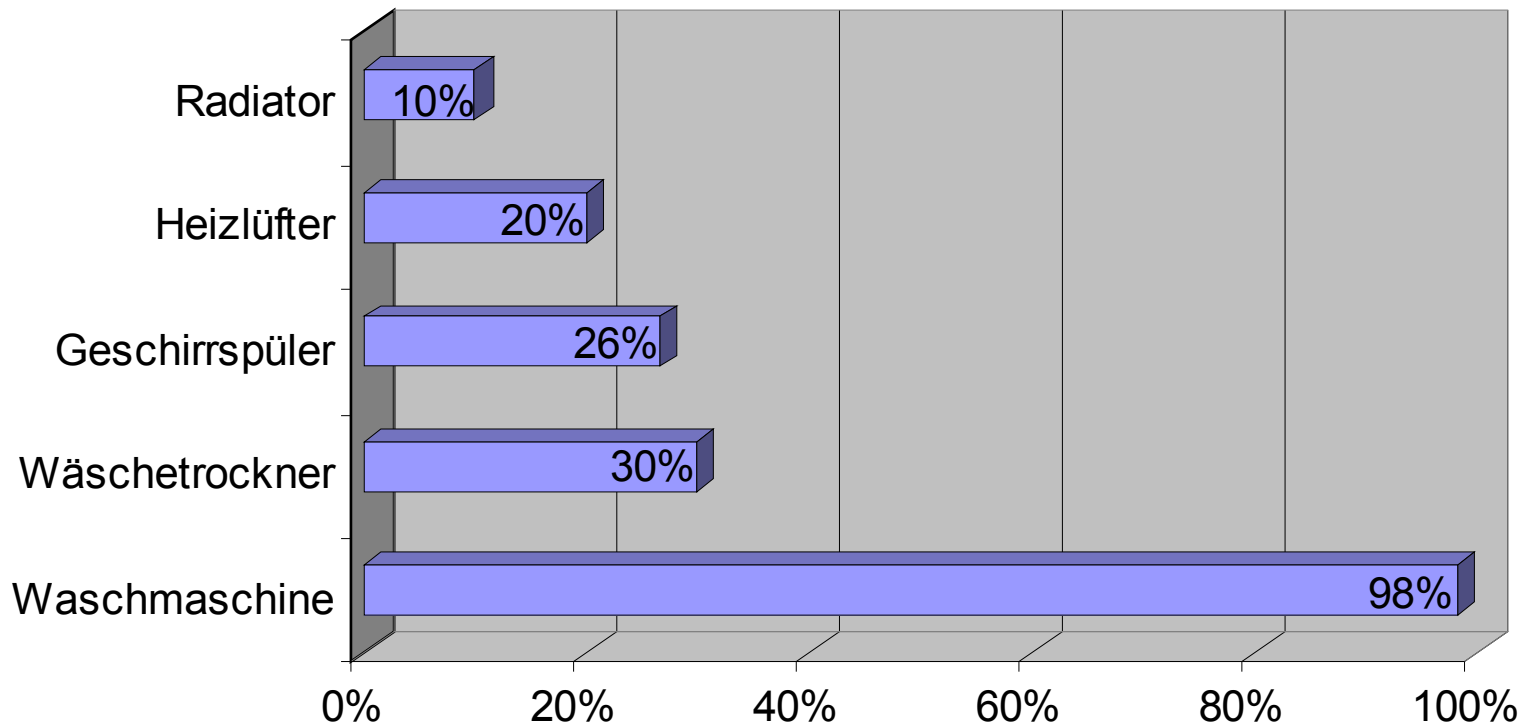
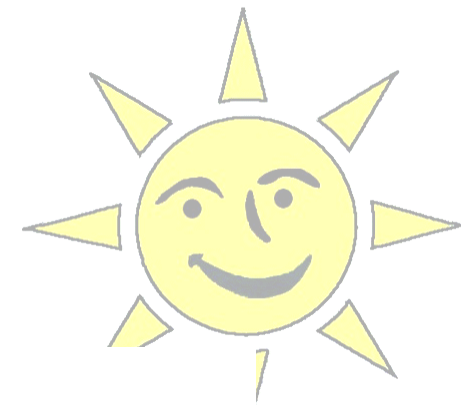
Stromverbrauch



Durchschnitt
5.100 kWh

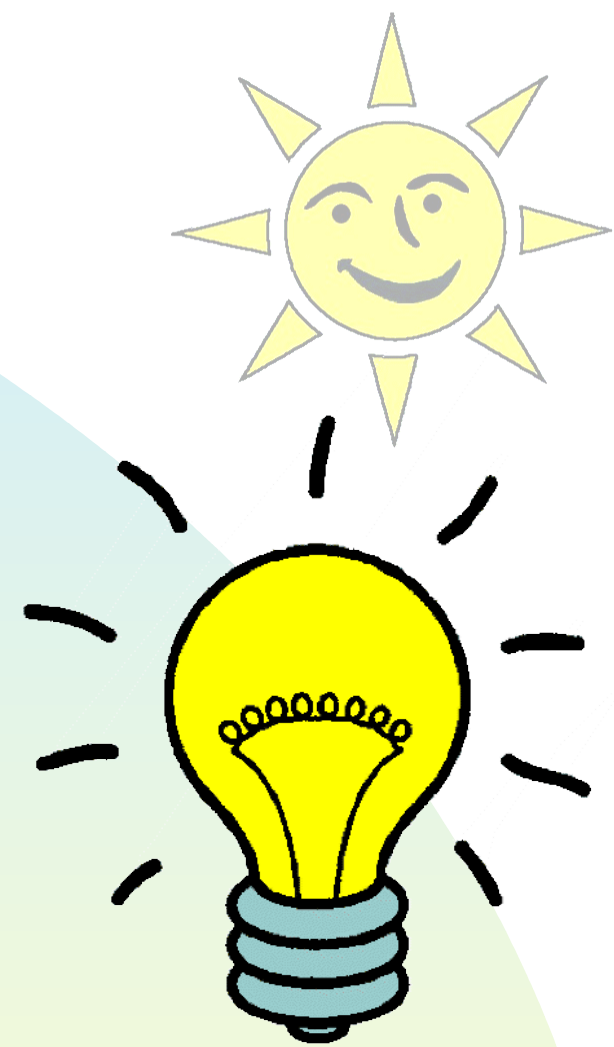
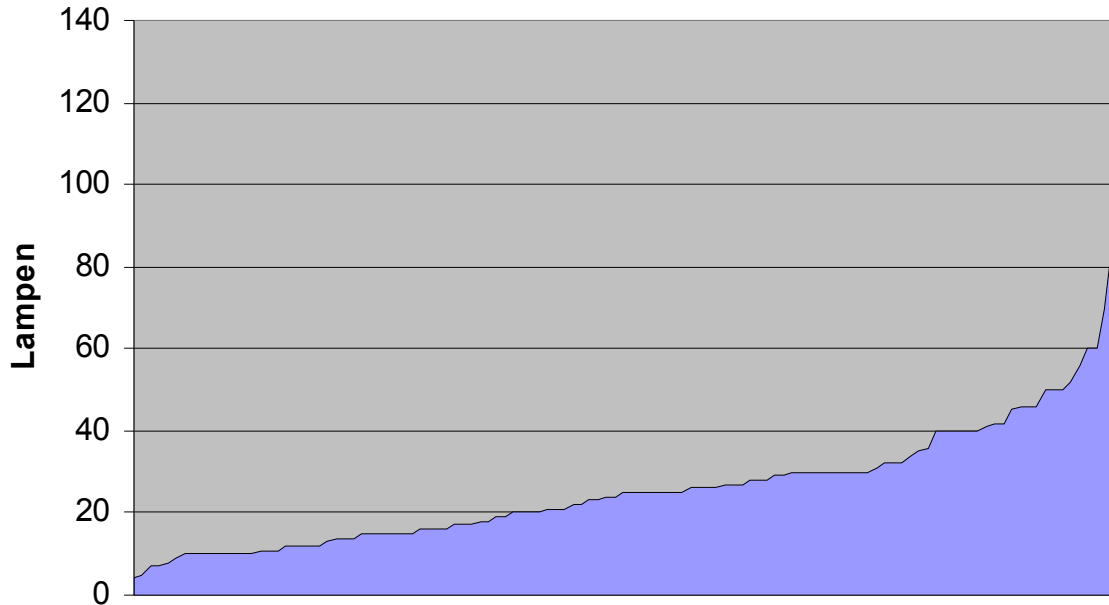
- ☀ **81%** der Haushalte sind bereit, für die 100%-ige Stromversorgung aus erneuerbaren Energiequellen **1 Eurocent** pro Kilowattstunde mehr zu zahlen.

Grosse Elektrogeräte



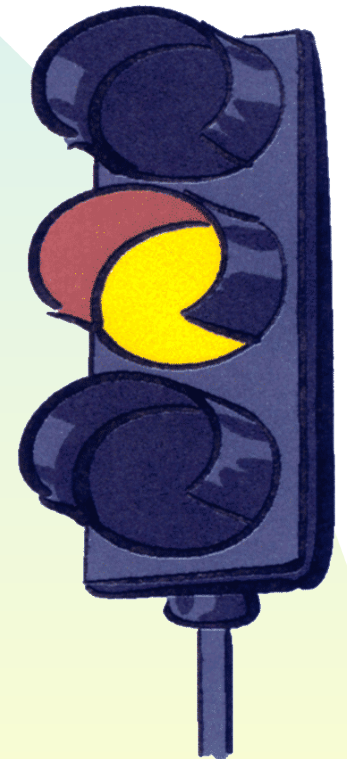
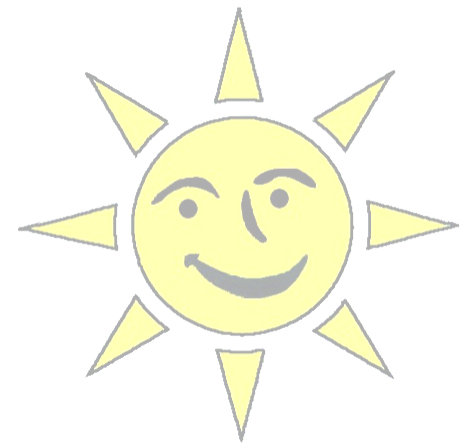
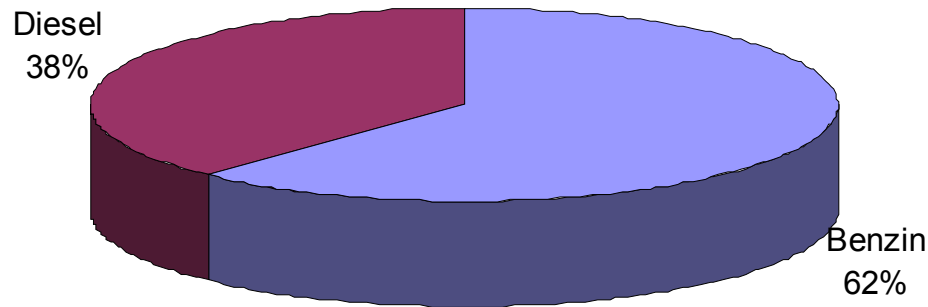
☀ Das Durchschnittsalter der Waschmaschinen beträgt 10 Jahre.

Beleuchtung



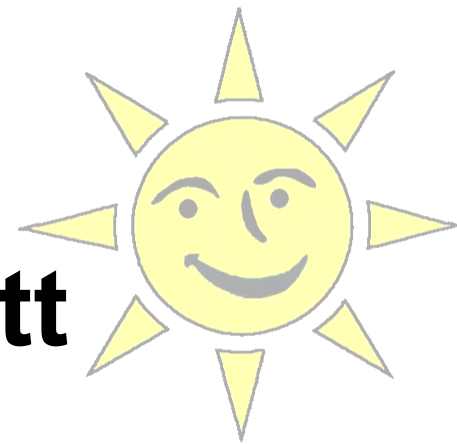
- ☀ In den Haushalten sind durchschnittlich je 26 Lampen, davon 7 Energiesparlampen und 3 Lampen mit mehr als 60 Watt.
- ☀ Die Außenbeleuchtung verbraucht im Schnitt 220 Watt, wobei 55% der Haushalte einen Bewegungsmelder verwenden.

Kraftfahrzeuge



- ☀ Im Schnitt sind die Fahrzeuge 7 Jahre alt und haben 68 KW Leistung.
- ☀ Das Zweitfahrzeug ist im Schnitt 2 Jahre älter und etwas kleiner motorisiert.

Jahresverbrauch & Jahreskilometer im Schnitt



☀ Diesel ca. 1.800 Liter

☀ Benziner ca. 1.500 Liter



☀ Auto 24.500 Km

☀ Bus 1.200 Km

☀ Bahn 4.500 Km

☀ Flugzeug 6.500 Km

Ende

☀️ Vielen Dank für Ihre
Mithilfe und
Aufmerksamkeit

