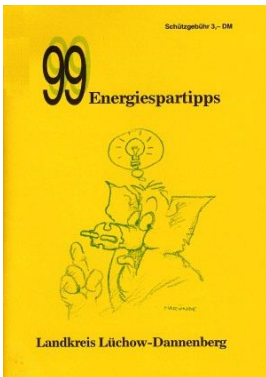
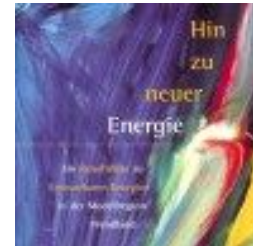
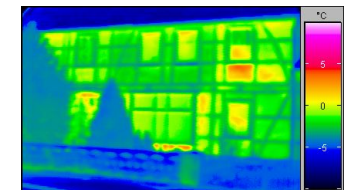
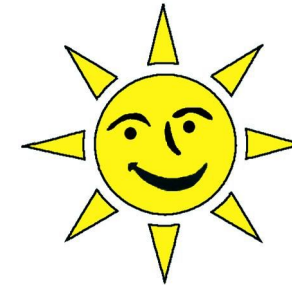


# Energie im Wendland

Plädoyer für ein Energiezentrum im Wendland



WendenEnergie e.V.  
10/2005



# Themen

- Einleitung – Defizite / Handlungsfelder
- Übersicht bisherige Projekte
- Stand der Planung – Förderprogramme
- LEADER+ -was ist machbar?
- Stärken / Schwächen – Arbeitsteilung
- Was weiter? Region Aktiv EnergieAK

# Defizite - Handlungsfelder

<b>Themenbereich</b>	<b>Defizite</b>	<b>Handlungsfelder</b>
<b>Beratung</b>	<b>Praxisnähe Anfragenfülle Öffentlichkeit</b>	<b>Infos / Praxis bündeln Seminare zu Markt &amp; Technik Verbreitung von Fachwissen</b>
<b>z.B. Holzheizung</b>	<b>Erstberatung, hoher technischer Aufwand, wenige Aufträge</b>	<b>Beratung und Vorführung besser koordinieren</b>
<b>Energieeffizienz</b>	<b>Wahrnehmung bei Endverbrauchern</b>	<b>Anlaufstelle rund um die Uhr, Infos + PR</b>
<b>z.B. Neubau</b>	<b>Kommunale Planung / Beratung</b>	<b>Umsetzung Gebäudepass, Schulungen, Infos + PR</b>
<b>Verkehr</b>	<b>Großbaustelle ohne öff. Wahrnehmung</b>	<b>Stärkung MoBiz + Fahrgastrat</b>
<b>Treibstoffe</b>	<b>PÖL, Ethanol und Biogas wenig genutzt</b>	<b>Schulungen, Netzwerke, Infos + PR</b>
<b>Energietourismus</b>	<b>Wenige Angebote, geringe Vermarktung</b>	<b>Koordination mit EWT, professionelle Nutzung</b>

# Was wurde bisher erreicht?



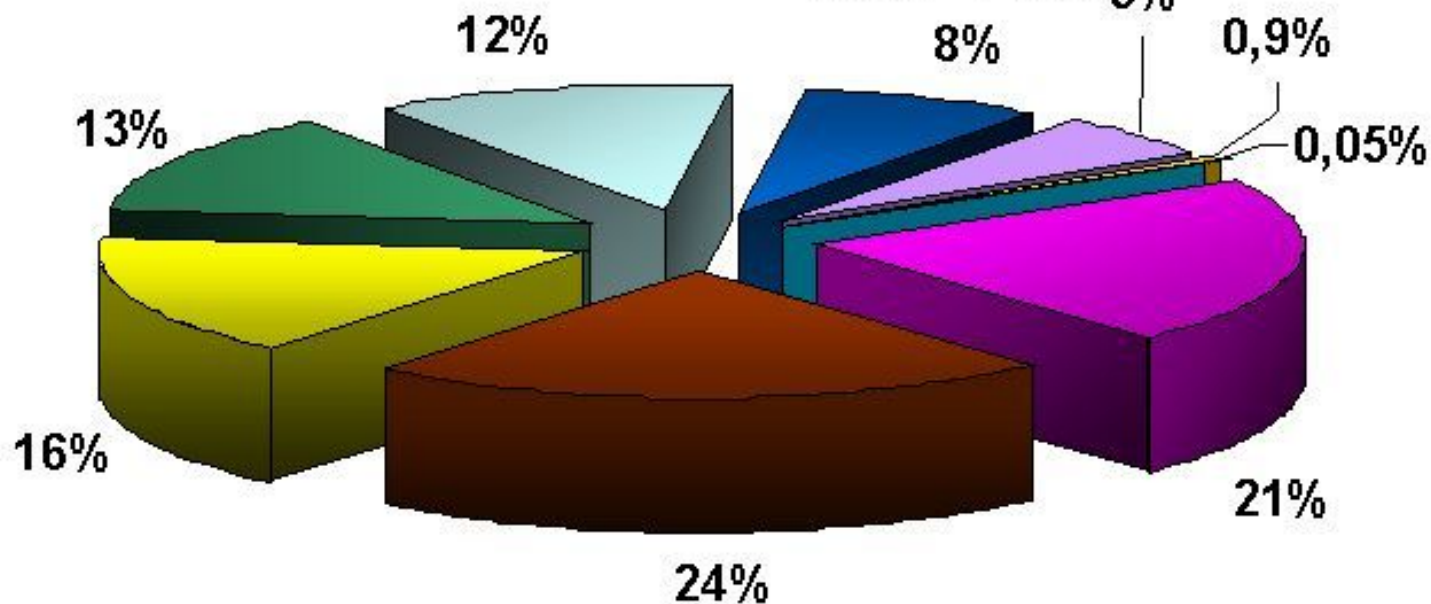
- Guter Informationsstand Biogas / Biomasse / Solarwärme / Solarstrom
- Planung / Umsetzung – Solarstrom, Biogas, Windkraft / Holz-Nahwärme
- Gute Vorarbeit für Großprojekte
- Sehr gutes Engagement der Bevölkerung – PV: 2002 = 91kW – 2005 = 2.900 kW



# Zahlen für die 100% Region

## 100%-RE-Szenario 2015

1,53 TWh



- Einsparung 21%
- Holz + Stroh 24%
- Pflanzenöl 16%
- Biogas 13%
- Wind 12%
- Ethanol 8%
- Geothermie 5%
- Solar 0,9%
- Wasser 0,05%

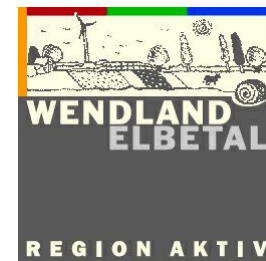
Quelle: Nds. Energieagentur,  
ReEnergie Wendland, TU Braunschweig

# Ziele für die Region

- Stärkere finanzielle Unabhängigkeit – aktuell 1,53 Twh/a = 150 Mio. €
- Neue Beschäftigung mit neuer Energie
- Demonstration von Eigenständigkeit und guten Ideen – zusätzliche Aufwertung
- Zeigen was geht, Schulungen und Tourismus

# Förderstruktur in der Region

- ALTENER – Studie, Marketing, Fachseminare, Projektplanung/Umsetzung
- Region Aktiv – Schwerpunkt LWS, Biogas / Biomasse
- LEADER+ - Vernetzung, z.B. Klimawerker, Marketing / Tourismus

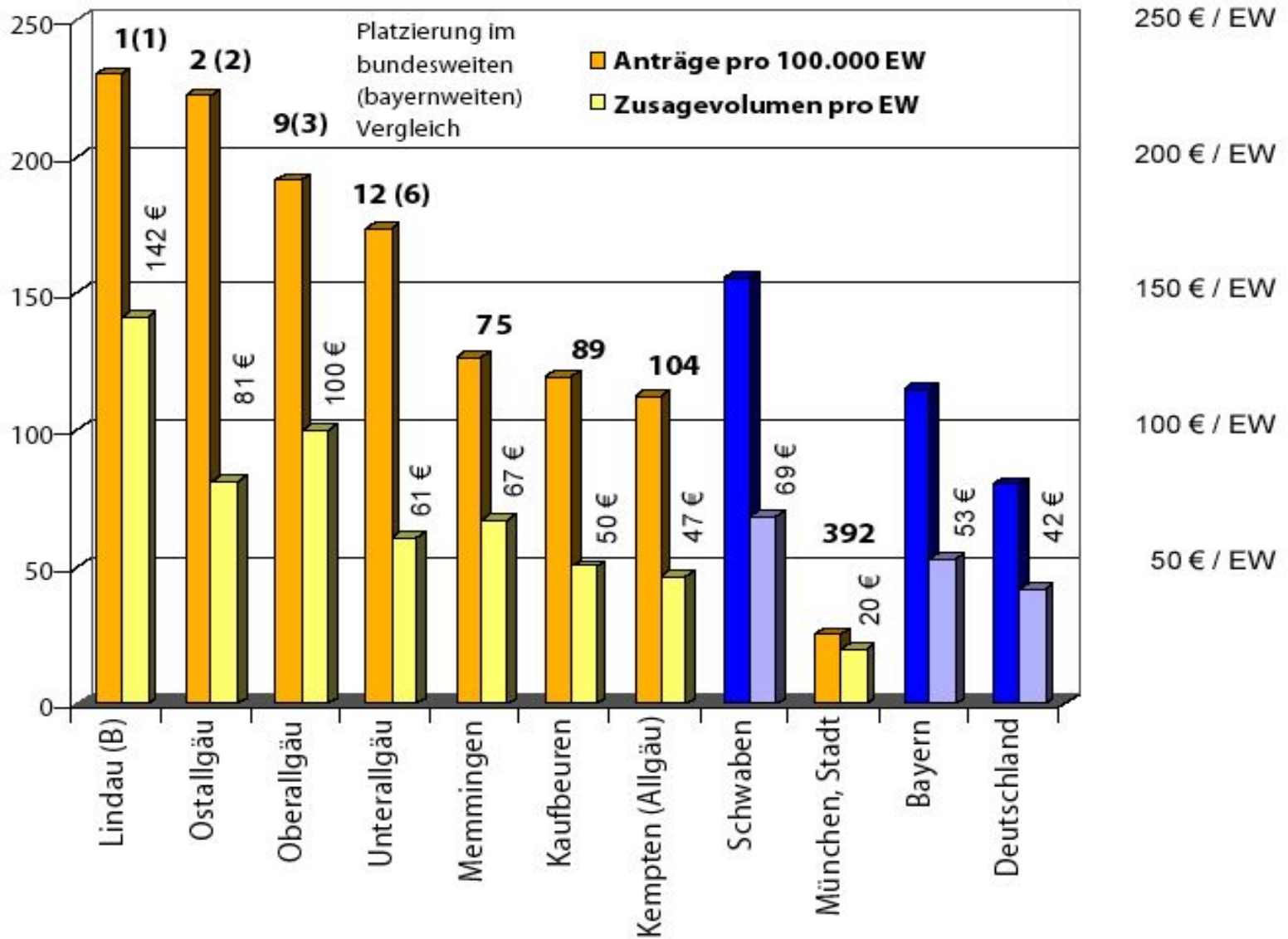


# Schwerpunkte

- EEG nutzen – Biogas, Solarstrom, Wind
- Breitenförderung nutzen – Solar & Holz
- Energieeinsparung von 25 Mio. €/a bislang fast ungenutzt
- 55 Mio. l Treibstoffe pro Jahr belasten Umwelt und Wirtschaftskraft – Eigenerzeugung und Verkehrskonzepte gefragt

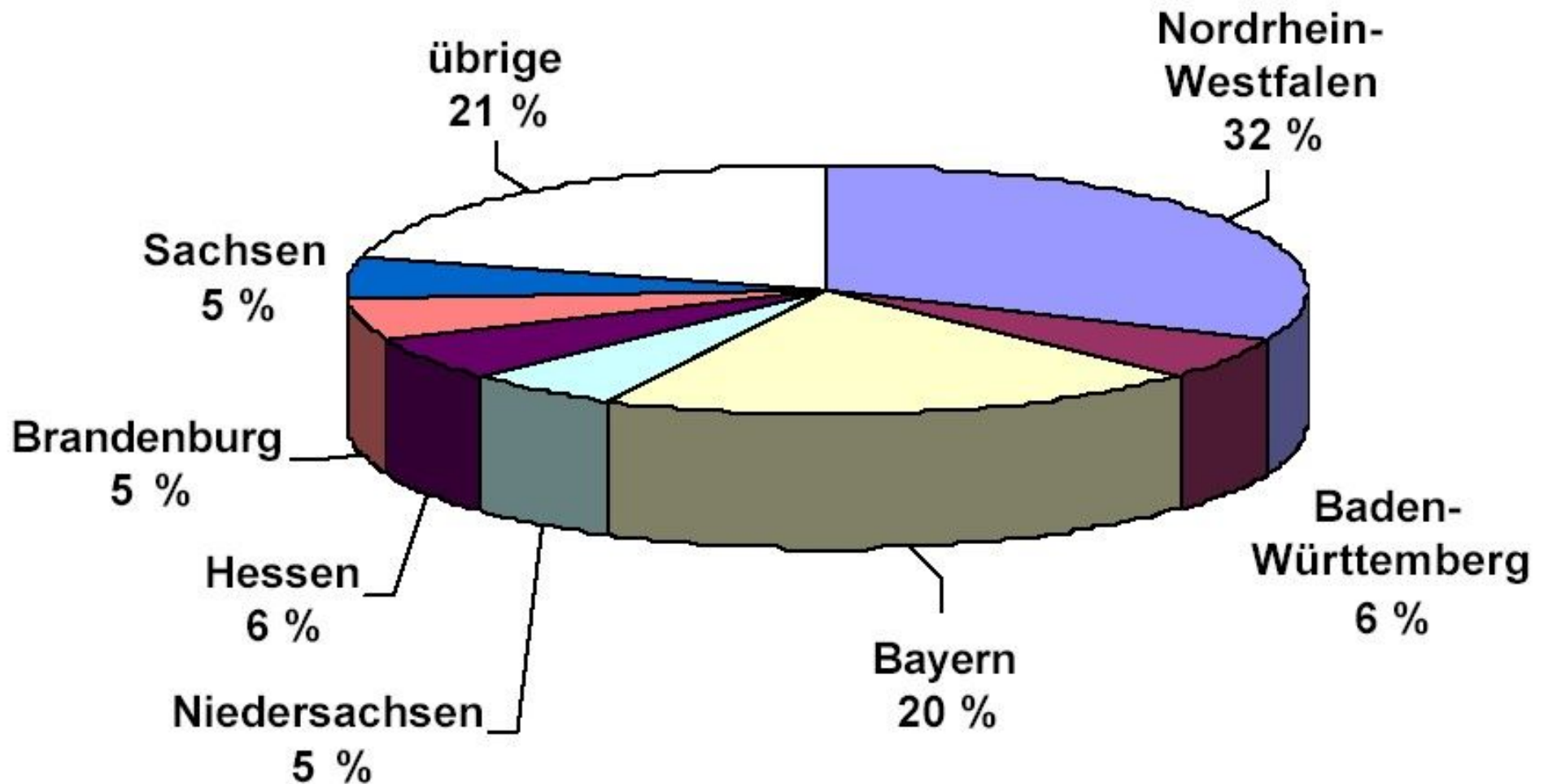


# Beispiel



# Breitenförderung RE

Breitenförderung (gesamt ca. 1,2 Mrd. €)



# Breitenförderung / Aufteilung

